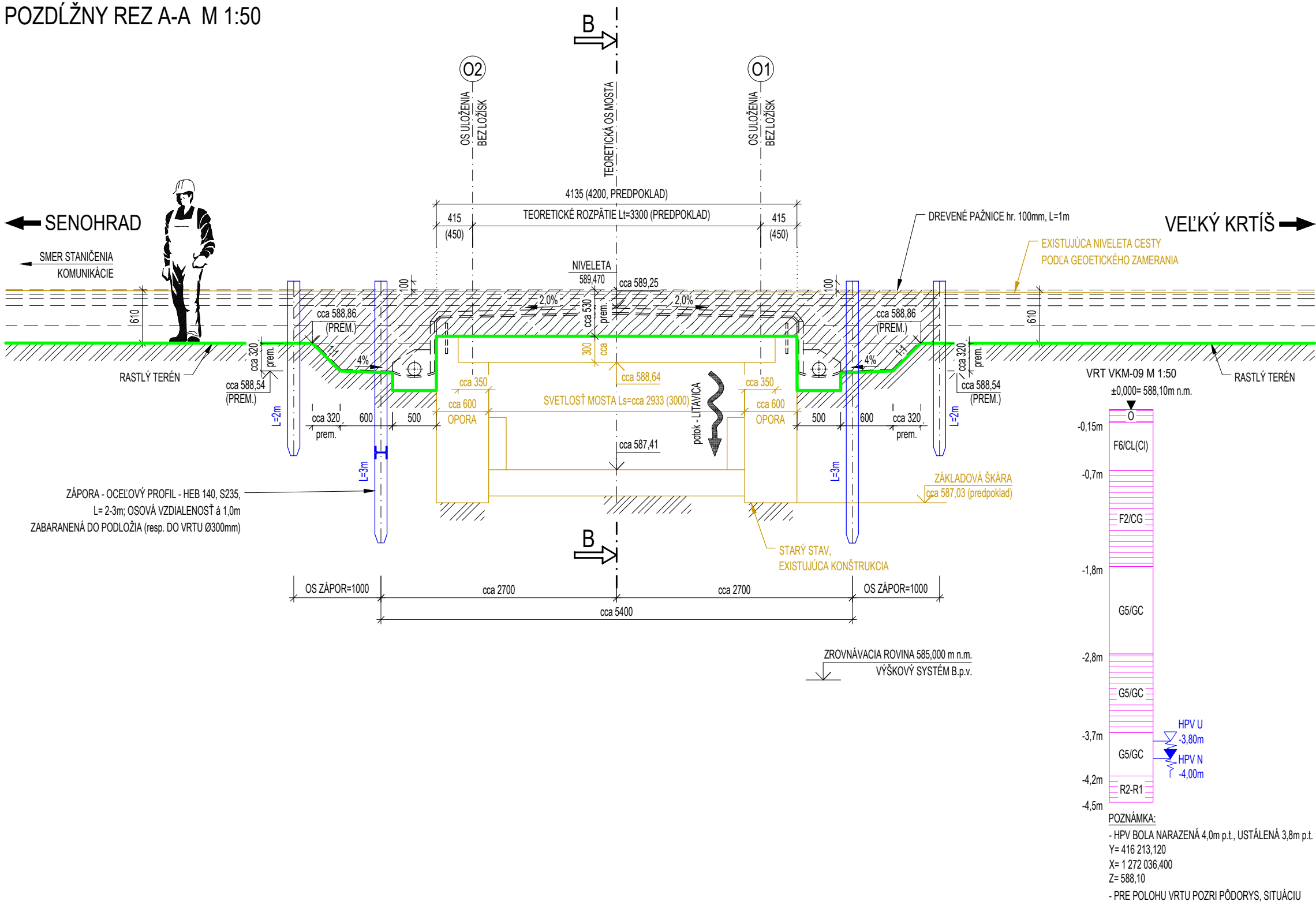


POZDĹŽNY REZ A-A M 1:50

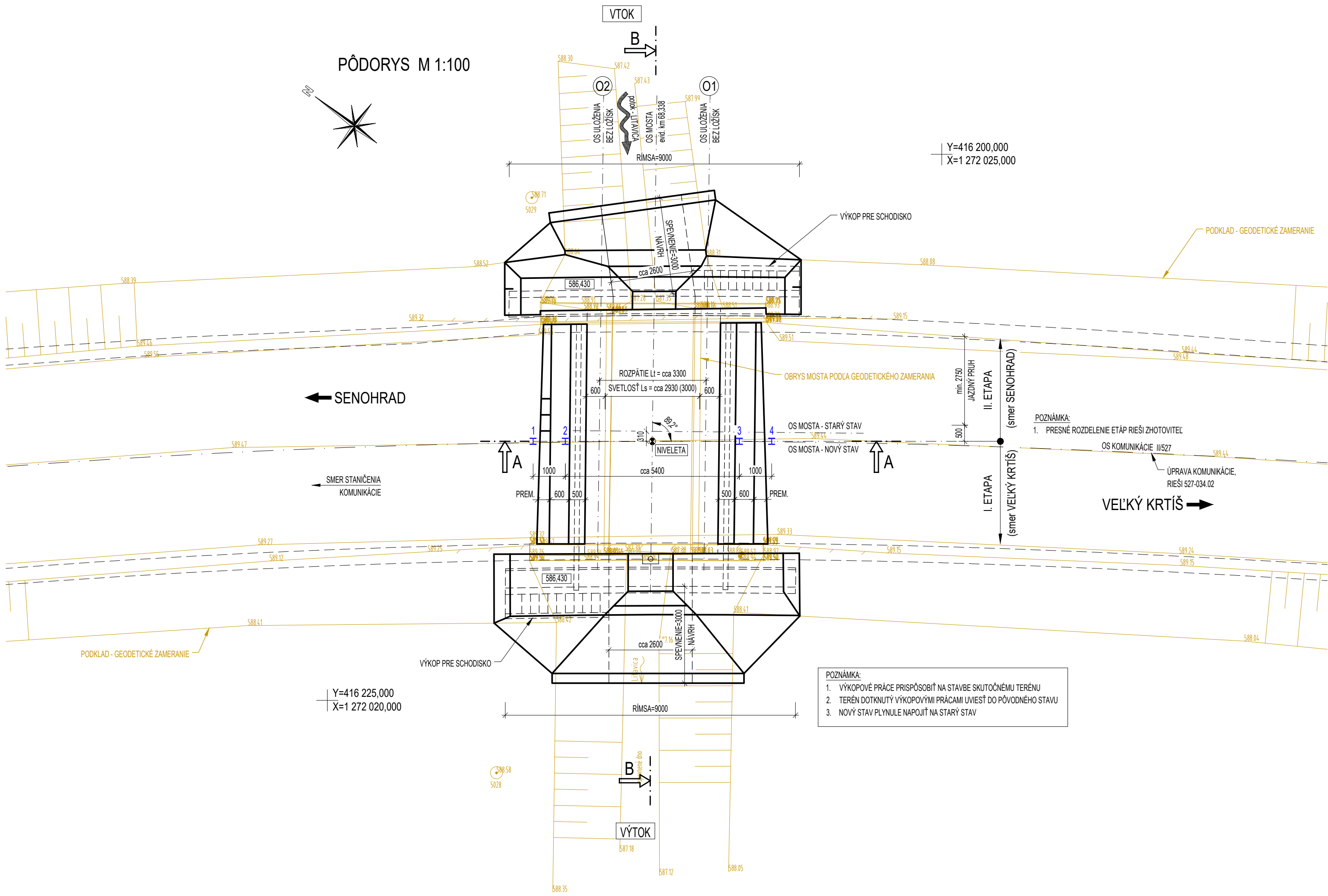


VÝKAZ - ZÁPOROVÉ PAŽENIE

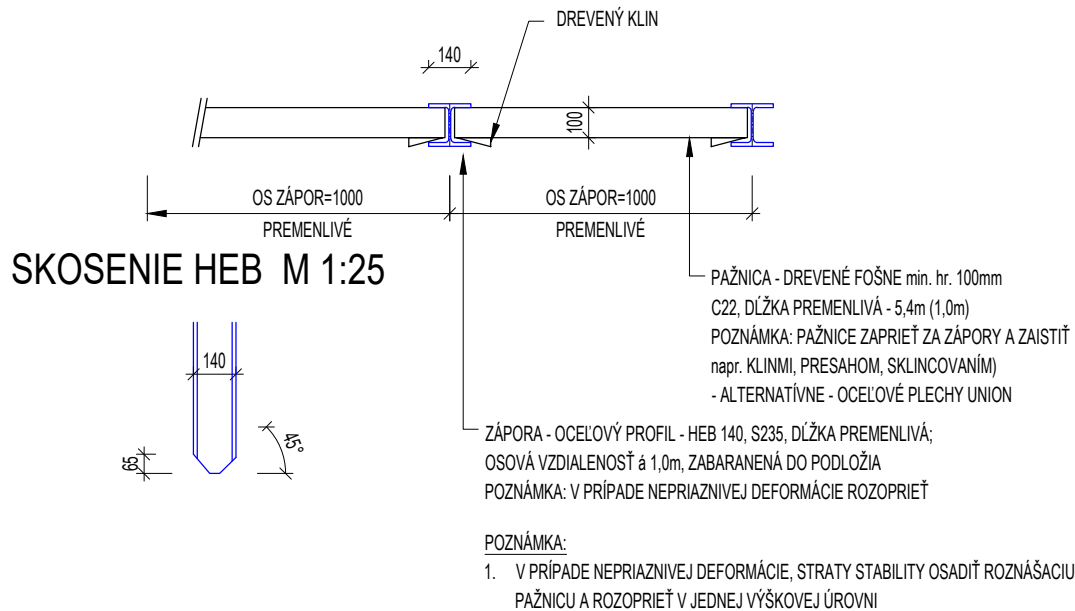
Prvok	Dĺžka steny (bm)	Počet (ks)	Rekonštrukcia mosta		Plocha (m2)	Hmotnosť (kg)		Výška hlavy m.n.m.	Výška päty m.n.m.
			1ks	Celkom		1bm	1ks		
HEB 200	-	2	3,0	6,00	-	61,3	183,9	367,80	niveleta
HEB 200	-	2	2,0	4,00	-	61,3	122,6	245,20	niveleta
CELKOM							613,00		

Pažnice - DREVENÉ FOŠNE hr. 100mm - cca 5,0m<sup>2</sup>

PÓDORYS M 1:100



ZÁPOROVÉ PAŽENIE - DETAIL M 1:25



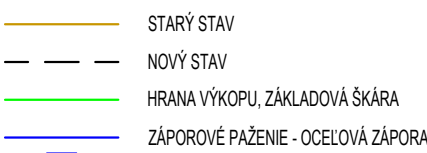
POSTUP STAVEBNÝCH PRÁC:

I. ETAPA REKONŠTRUKCIE - KOMUNIKÁCIA V PREVÁDZKE - SMER SENHRAD

II. ETAPA REKONŠTRUKCIE - KOMUNIKÁCIA V PREVÁDZKE - SMER VELKÝ KRTÍŠ

POZNÁMKY: PRESNÉ ROZDELENIE ETÁP RIŠI ZHOTOVITEĽ

LEGENDA:

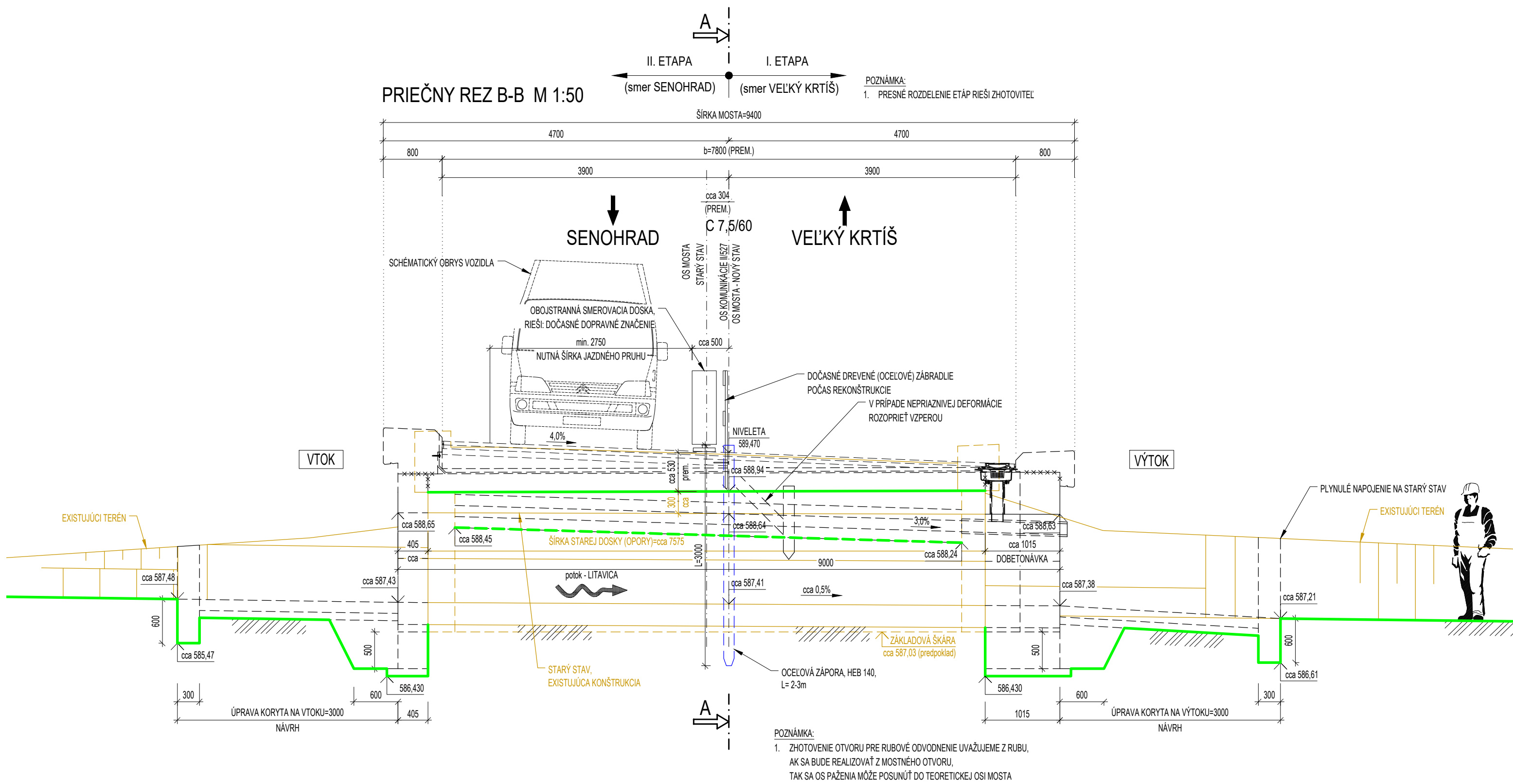


POZNÁMKY:

- STAVEBNÉ POSTUPY REKONŠTRUKCIE SÚ POPISANÉ V PROJEKTE - VÍD. TECHNICKÁ SPRÁVA
- PRED REALIZÁCIOU ZEMNÝCH (VÝKOPOVÝCH) A STAVEBNÝCH PRÁČ MUSIA BYŤ VŠETKY POZEMNÉ VEDENIA A ZARIADENIA BEZPODMEŇNÉ VYTÝČNÉ ICH JEDNOTLIVÝMI SPRÁVAMI. PRI VRÁŽANÍ POZEMNÝCH VEDENÍ (KÁBLOV, POTRUBÍ) JE NUTNÉ REŠPEKTOVAŤ RUČNÝ VÝKOP A POČAS STAVEBNÝCH PRÁČ TIETO VEDENIA ZAISTIŤ, V PREDSTIHNUTÝCH PRELÓŽITI. VŠETKY ZNÁME INŽINERSKÉ SIEŤE SÚ VYKRESLENÉ V PÓDORYSE RESP. V KOORDINAČNEJ SITUÁCII STAVBY
- REKONŠTRUKCIA OBJEKTU SA VYKONÁ V 2 ETAPÁCH
- DETALNÉ PRACOVNÉ POSTUPY SPRACUJE DODÁVATEĽ STAVEBNÝCH PRÁČ PODLA NASADENIA STROJOV A PRACOVNÍKOV A TAKTIZÉ PLÁNU ORGANIZÁCIE VÝSTAVBY
- V NADVIHZNOSTI NA SÚVISIACU KOMUNIKÁCIU - RIŠI ZHOTOVITEĽ
- PRED ZAČATÍM ZEMNÝCH PRÁČ JE NUTNÉ VŠETKY POZEMNÉ SIEŤE VYTÝČIŤ, PRÍPADNE ICH PRELÓŽITI PODLA KOORDINAČNEJ SITUÁCIE STAVBY
- PRED ZHOTOVENÍM NOVÝCH KONŠTRUKCIÍ ZAMERAT EXISTUJÚCI STAV A NOVONAHROVKAŤE KONŠTRUKCIE PRÍSPOSOBIŤ SKUTOČNOSTI NA STAVBE
- VÝKOPOVÉ PRÁČE PRÍSPOSOBIŤ SKUTOČNÉMU TERÉNU NA STAVBE
- NA ZABEZPEČENIE PREVÁDZKY NA KOMUNIKÁCIU NA RÔZHRANÍ ETÁP REKONŠTRUKČNÝCH PRÁČ UVAŽUJEME DOČASNÉ ZÁPOROVÉ PAŽENIE
- ZMENY OPROTI PREDPOKLADOM PROJEKTOVEJ DOKUMENTÁCIE JE NUTNÉ KONZULTOVAŤ S PROJEKTANTOM, RESP. MUSIA BYŤ DOHĽASENÉ STAVEBNÝM DOZOROM

OCEL. PROFIL: HEB 140 S235JR 0,61 t  
DREVO: C22 0,5 m<sup>3</sup>

PRIEČNY REZ B-B M 1:50



POZNÁMKY:  
1. ZHOTOVENIE OTVORU PRE RUBOVÉ ODVOODNENIE UVAŽUJEME Z RUBU, AK SA BUDE REALIZOVAŤ Z MOSTNÉHO OTVORU, TAK SA OS PAŽENIA MÔŽE POSUNÚŤ DO TEORETICKEJ OSI MOSTA